

ERFOLGREICH AKTIV für den Erhalt unseres Kirchen - Gebäudes,
und das schon seit 1957:

FÖRDERVEREIN ST.-MARIEN-KIRCHE WINSEN (LUHE) E.V.

Kommen Sie vorbei!
Bringen Sie Ihre Ideen ein!
Rufen Sie uns an!

Kontakt:

Dr. Jürgen Klahn, Vorsitzender,
Tel.: 04171 / 756 51

Bankverbindung:

IBAN: DE96 2075 0000 0007 0197 06

BIC: NOLADE21HAM

Sparkasse Harburg-Buxtehude



Förderverein St. Marien-Kirche Winsen (Luhe) e.V.

Vom Förderverein bezuschusste Projekte in den letzten Jahren (Auswahl)

- 2000 Anschaffung der Christus- und der Marienglocke
- 2002 Stühle für den Chorraum
- 2003 Gitter am Turmportal
- 2004 Reparatur der Turmuhr
- 2005 Reparatur der Orgel, Sanierung der Turmfenster, neue Krippenfiguren
- 2006 Restaurierung Davidsfenster, eines Epitaphs und von Kirchenbüchern
- 2007 Beschaffung weiterer Krippenfiguren
- 2008 Erstellung und Herausgabe des neuen Kirchenführers
- 2009 Renovierung der Turmkapelle
- 2010 Baualter-Untersuchung des Dachstuhls
- 2011 Anbringung eines Taubenschutzes
- 2012 Beschaffung einer neuen Mikrofonanlage
- 2014 Wiederbeschaffung von durch Vandalismus zerstörtem Inventar

Förderverein St. Marien-Kirche Winsen (Luhe) e.V.



Neue Glocken



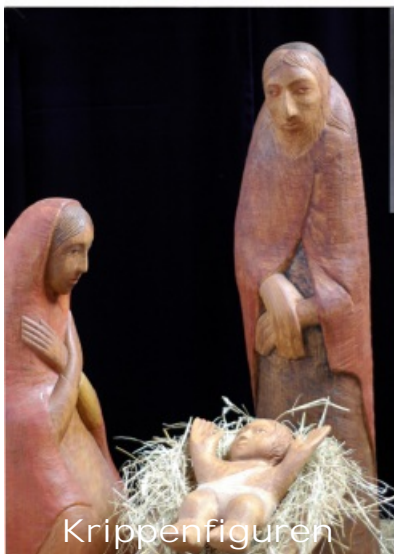
Glockenstuhl



Restaurierung der Orgel



Kirchenbücher



Krippenfiguren



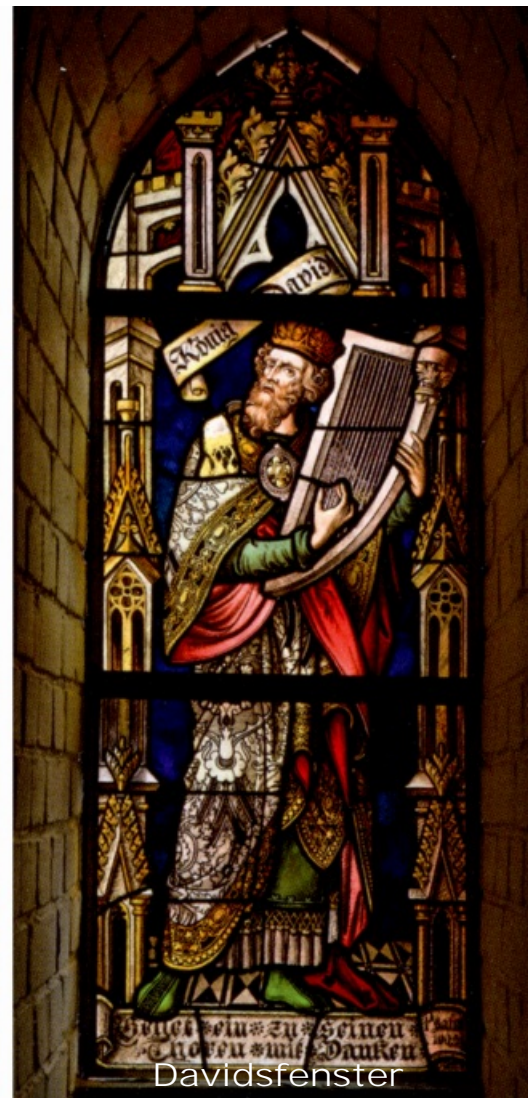
Türgitter



Epitaph



Restaurierung der Turmuhr



Davidsfenster

Förderverein St. Marien-Kirche Winsen (Luhe) e.V.



Hier erfahren Sie noch mehr über Winsens Wahrzeichen:

Der Kirchenführer St. Marien

Dieser reich bebilderte Kirchenführer enthält die Geschichte der Kirche nach neuestem Stand.

Er wurde vom Verein konzipiert, erstellt und finanziert.

Für € 2,80 ist er im Büro der Gemeinde, im Marstall und im Winsener Buchhandel erhältlich.

Finanzierung und Herausgeber:
Förderverein St. Marien-Kirche

Förderverein St. Marien-Kirche Winsen (Luhe) e.V.

Was jeder über die St. Marien-Kirche in Winsen wissen sollte:

- Neue Befunde zur Baugeschichte der St. Marien-Kirche (2010) -

Baubeginn	ca. 1415	(Analyse der Ziegelstempel)
Eindeckung Chor	1437	(Dendrochronologische Untersuchung)
Eindeckung Langhaus	1465	(Dendrochronologische Untersuchung)
Kirchweihe	1468	(Urkunde)
Einwölbung Chor	ca. 1470/80	(Befunde im Dachraum)
Einwölbung Langhaus	nur geplant	(Befunde im Dachraum)
Neue Strebeböcker	1753	(Bauakten)
Verstärkung Dachkonstruktion	1754	(Bauakten und Befunde im Dachraum)
Einwölbung Seitenschiff	1958	

Quelle: B. Adam, A. Druzynski v. Boetticher, Berichte zur Denkmalpflege in Niedersachsen 2 / 2011 pp. 84-87. Finanzierung: Förderverein



Förderverein St. Marien-Kirche Winsen (Luhe) e.V.